



Orientation 2022



Lycée Maurice JANETTI



APRÈS LA 3 EME « l'Orientation »



CHOISIR SON ORIENTATION



BACCALAUREAT
PROFESSIONNEL

BACCALAUREAT
GENERAL

BACCALAUREAT
TECHNOLOGIQUE

CAP

TERMINALE
PROFESSIONNELLE

TERMINALE
GENERALE

TERMINALE
TECHNOLOGIQUE

2^{ème}
ANNEE

PREMIERE
PROFESSIONNELLE

PREMIERE
GENERALE

PREMIERE
TECHNOLOGIQUE

1^{ère}
ANNEE

SECONDE
PROFESSIONNELLE

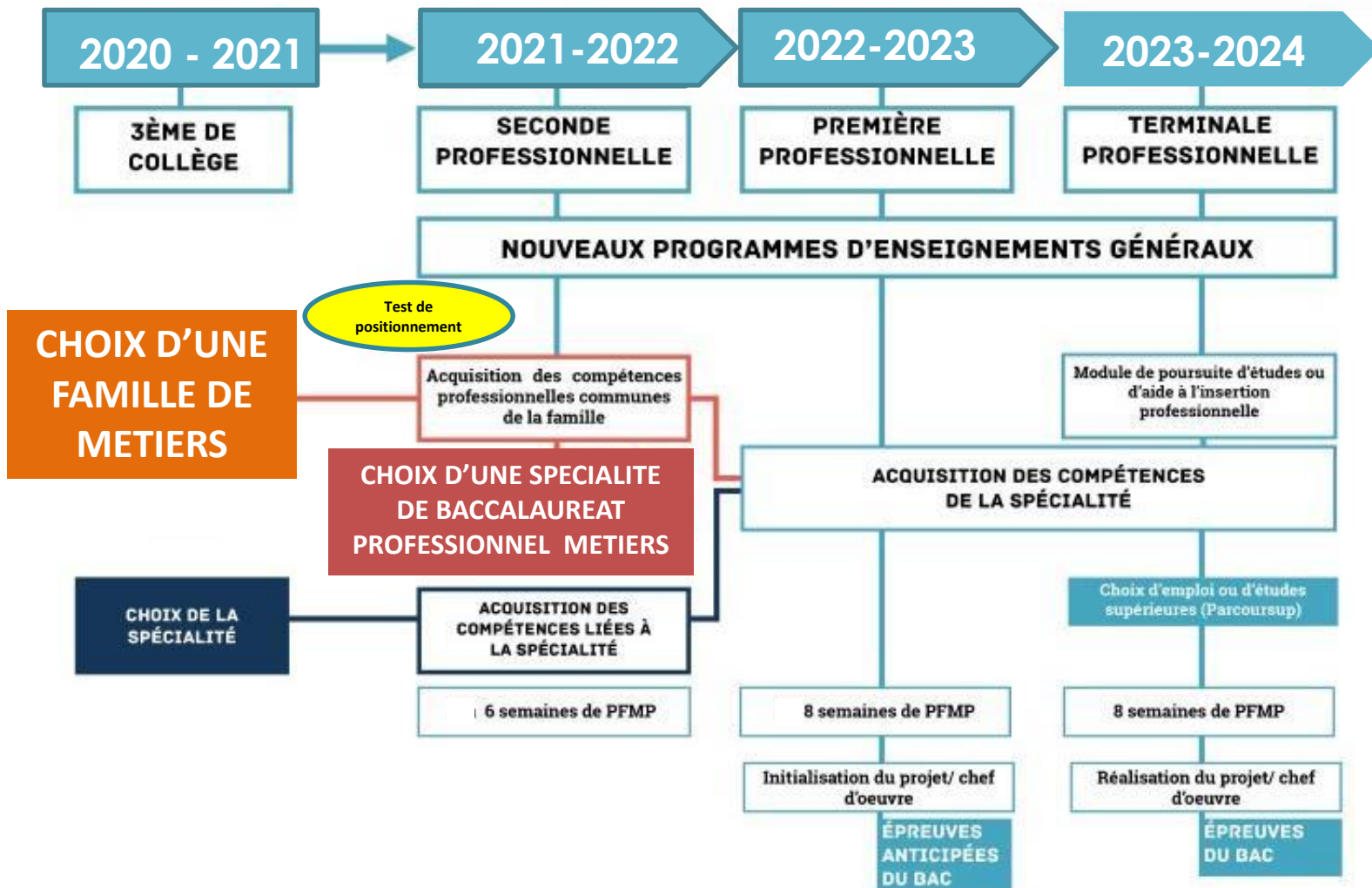
SECONDE GENERALE ET
TECHNOLOGIQUE

Lycée professionnel

Lycée général et technologique

APRES LA CLASSE DE 3^{ème}

Parcours d'un élève en baccalauréat professionnel



LES 14 FAMILLES DE METIERS



Métiers de la construction durable, du bâtiment et des travaux publics

Travaux publics

Technicien du bâtiment : organisation et réalisation du gros œuvre

Interventions sur le patrimoine bâti option A
maçonnerie

Interventions sur le patrimoine bâti option B charpente

Interventions sur le patrimoine bâti option C
couverture

Menuiserie aluminium-verre

Aménagement et finitions du bâtiment

Ouvrages du bâtiment : métallerie



Métiers de la gestion administrative, du transport et de la logistique

Gestion-administration

Logistique

Transport

Métiers de la relation client

Métiers du commerce et de la vente option A
animation et gestion de l'espace commercial

Métiers du commerce et de la vente option B
prospection clientèle et valorisation de l'offre commerciale

Métiers de l'accueil

Métiers de la mer

Polyvalent navigant pont/machine

Électromécanicien de marine

Conduite et gestion des entreprises maritimes
pêche

Conduite et gestion des entreprises maritimes
commerce/plaisance professionnelle, option voile,
ou option yacht

LES 14 FAMILLES DE METIERS

Métiers des industries graphiques et de la communication

Façonnage de produits imprimés, routage

Réalisation de produits imprimés et plurimédia option A productions graphiques

Réalisation de produits imprimés et plurimédia option B productions imprimées

Métiers des études et de la modélisation numérique du bâtiment

Technicien d'études du bâtiment option A études et économie

Technicien d'études du bâtiment option B assistant en architecture

Technicien géomètre-topographe

Métiers de l'alimentation

Boucher-charcutier-traiteur

Boulangier-pâtissier

Poissonnier-écailler-traiteur

Métiers de la beauté et du bien-être

Esthétique cosmétique parfumerie

Coiffure

Métiers de l'aéronautique

Aéronautique option avionique

Aéronautique option système

Aéronautique option structure

Aviation générale

Métiers de l'hôtellerie et restauration

Cuisine

Commercialisation et services en restauration



LES 14 FAMILLES DE METIERS

NOUVEAUTÉ

« RENTREE 2021 »



Métiers du bois

Technicien menuisier agenceur
Technicien de fabrication bois et matériaux associés
Étude et réalisation d'agencement

Métiers du pilotage et de la maintenance d'installations automatisées

Maintenance des systèmes de production connectés

Pilote de ligne de production
Procédés de la chimie, de l'eau et des papiers-cartons
Technicien de scierie

Métiers de la maintenance des matériels et des véhicules

Maintenance des véhicules option A voitures particulières
Maintenance des véhicules option B véhicules de transport routier
Maintenance des véhicules option C motocycles
Maintenance des matériels option A matériels agricoles
Maintenance des matériels option B matériels de construction et manutention
Maintenance des matériels option C matériels d'espaces verts

Métiers de la réalisation de produits mécaniques

Étude et définition de produits industriels
Fonderie
Technicien en réalisation de produits mécaniques
Technicien ouilleur
Technicien modeleur
Technicien des matériaux
Technicien en chaudronnerie industrielle

Métiers de la transition numérique et énergétique Installateur en Chauffage, Climatisation et Énergies Renouvelables

Maintenance et Efficacité Énergétique

Métiers du Froid et des Énergies Renouvelables

Métiers de l'électricité et de ses environnements connectés

Systèmes numériques option A sûreté et sécurité des infrastructures, de l'habitat et du tertiaire

Systèmes numériques option B audiovisuels, réseau et équipement domestiques

Systèmes numériques option C réseaux informatiques et systèmes communicants



Lycée JANETTI

Les Familles de métiers



MPMIA

Métiers du Pilotage et de la Maintenance d'Installations Automatisées

MTNE

Métiers de la Transition Numérique et Energétique

En 2^{nde} je choisis **LA FAMILLES DE METIERS** Métiers du Pilotage et de la Maintenance d'Installations Automatisées



✓ **Maintenance des systèmes de production connectés (MSPC)** 




✗ **Pilote de ligne de production (PLP)** 



✗ **Procédés de la chimie, de l'eau et des papiers-cartons (PCEPC)** 



✗ **Technicien de scierie** 



En 2^{nde} je choisis **LA FAMILLES DE METIERS** Métiers de la Transition Numérique et Énergétique



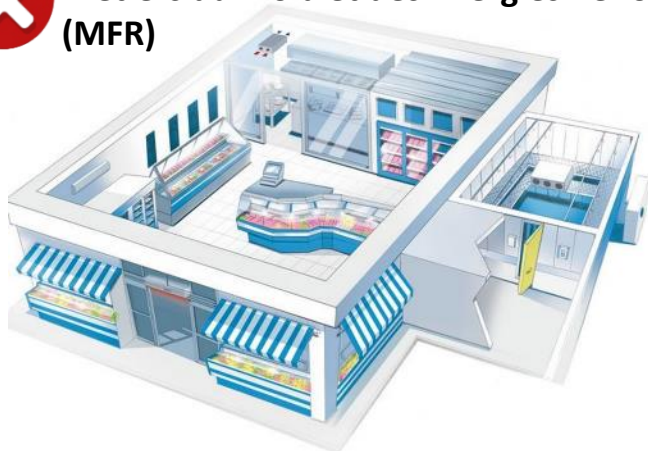
**Installateur en Chauffage,
Climatisation et Énergies Renouvelables
(ICCER)**



**Maintenance et Efficacité Énergétique
(MEE)**



**Métiers du Froid et des Énergies Renouvelables
(MFR)**



**Métiers de l'électricité et de ses
environnements connectés (MELEC)**



Systèmes numériques (SN)
option A sûreté et sécurité
des infrastructures, de
l'habitat et du tertiaire
Systèmes numériques
option B audiovisuels,
réseau et équipement
domestiques
Systèmes numériques
option C réseaux
informatiques et systèmes
communicants



la voie professionnelle pour se former aux métiers de demain



- La voie professionnelle permet aux élèves de suivre des enseignements concrets pour apprendre un métier rapidement.
- Deux diplômes professionnels peuvent être préparés :
 - **Le CAP, en 2 ans**, pour une insertion immédiate dans l'emploi ou une poursuite d'études;
 - **Le baccalauréat professionnel, en 3 ans**, pour s'insérer dans l'emploi ou poursuivre des études supérieures.
- La formation peut être suivie :
 - Sous statut scolaire dans un lycée, périodes de formation en milieu professionnel chaque année ;
 - En apprentissage dans un lycée ou dans un CFA, avec un contrat de travail auprès d'un employeur.



La seconde de la voie professionnelle

Ils suivent des cours communs

- Français, histoire-géographie et enseignement moral et civique (105h)
- Langue vivante (60h)
- Sciences physiques et chimiques (45h)
- Mathématiques (45 h)
- Arts appliqués et culture artistique (30 h)
- Education physique et sportive (75 h)

Consolidation, accompagnement personnalisé et accompagnement au choix d'orientation (90h)

Enseignements professionnels

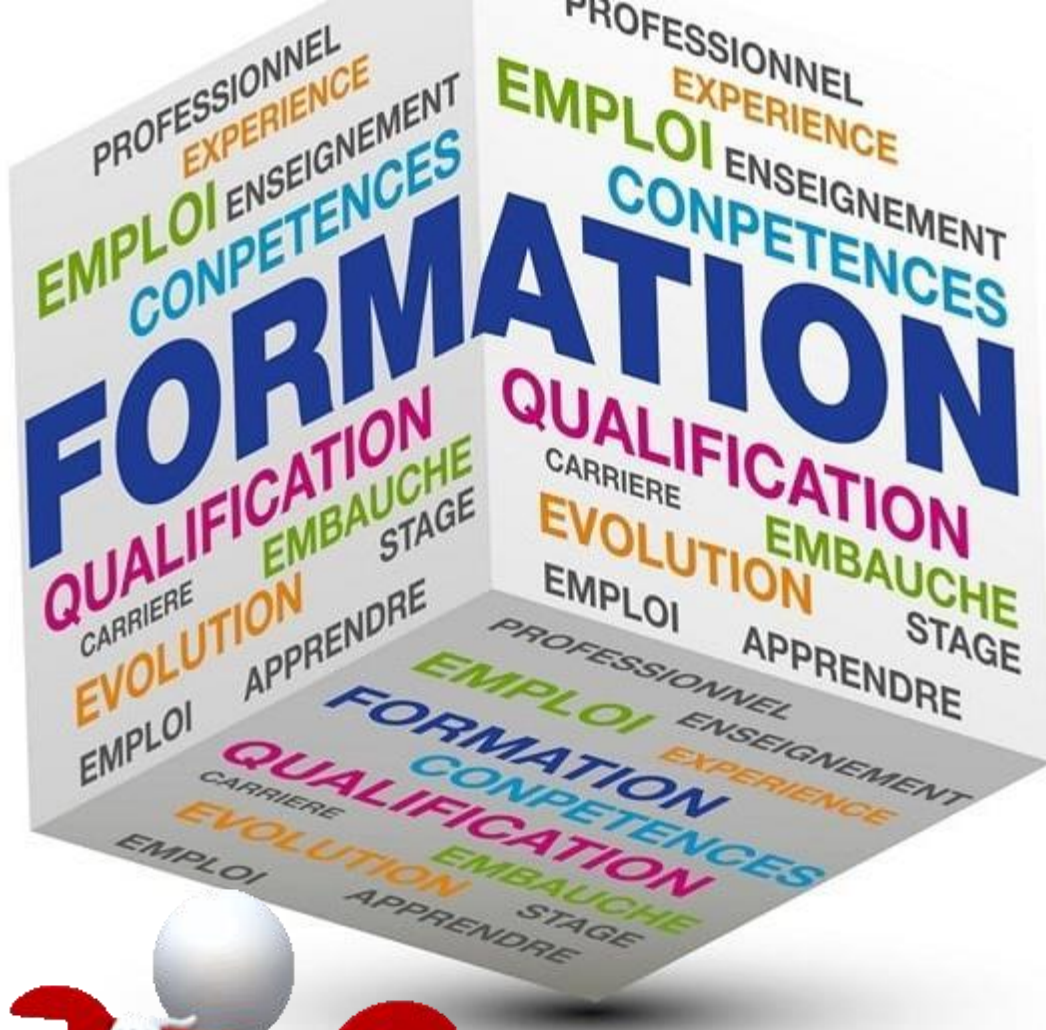
- Enseignement professionnel (330h)
- Enseignements professionnels et français en co-intervention (30h)
- Enseignements professionnels et mathématiques-sciences en co-intervention (30h)
- Prévention-santé-environnement (30h)
- Économie-gestion ou économie-droit(30h)
- *Réalisation d'un chef d'œuvre (en 1ere et terminale)*

22 semaines de PFMP

Périodes de Formation en Milieu Professionnel

- 6 semaines en 2^{nde}
- 8 semaines en 1^{ère}
- 8 semaines en terminales

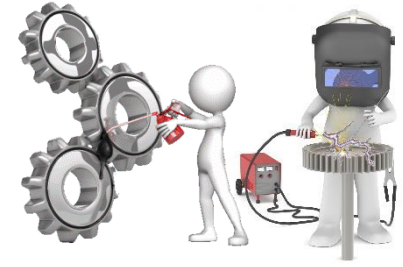




BAC PRO

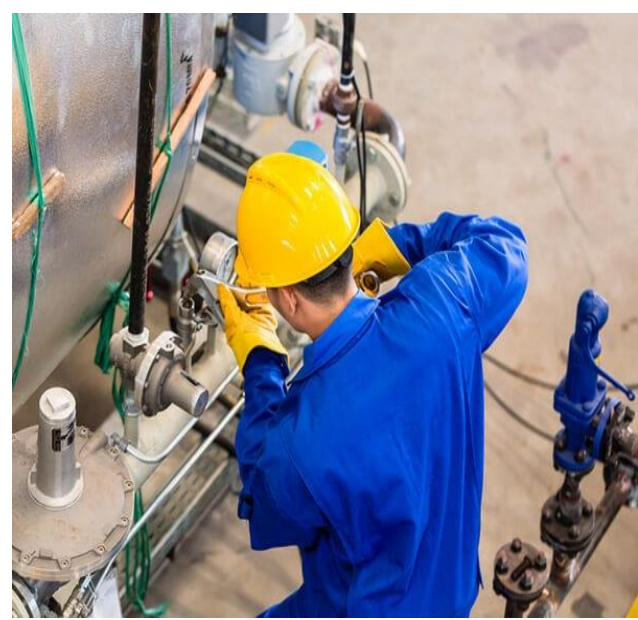


Lycée Maurice JANETTI



BAC PRO MSPC

Maintenance des systèmes
de production connectés



BAC PRO MSPC

Maintenance des systèmes de production connectés



est un technicien dont les activités principales consistent à :

- réaliser la maintenance corrective et préventive de biens à caractère industriel,
- participer à l'amélioration et à la modification des équipements sur lesquels il intervient,
- participer à l'installation et la mise en service de nouveaux équipements. Il intervient sur les parties opératives et sur les parties commandes des installations.

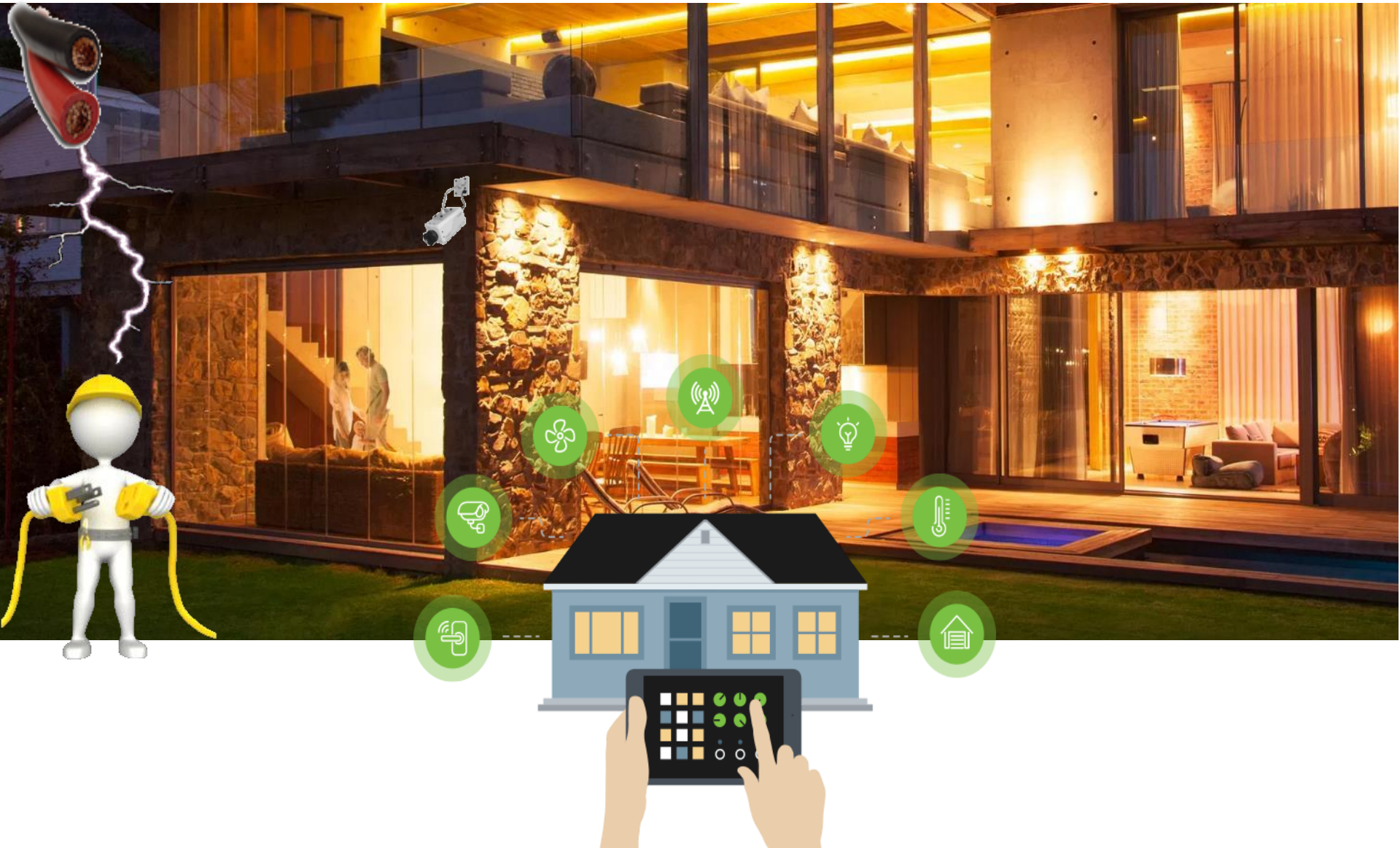
Il doit être capable :

- de réparer, de dépanner dans les domaines de la mécanique, de l'électricité, du pneumatique et de l'hydraulique ;
- d'analyser le fonctionnement du bien ;
- d'utiliser les technologies d'aide au diagnostic et les technologies d'intervention ;
- de réaliser des opérations de surveillances et/ou des opérations planifiées ;
- d'alerter si une anomalie est constatée ;
- de communiquer avec le ou les utilisateurs des biens sur lesquels il intervient ainsi qu'avec les membres du service auquel il appartient ;
- d'organiser efficacement son activité.



BAC PRO MELEC

Métiers de l'Electricité
et de ses Environnements Connectés



BAC PRO MELEC

Métiers de l'Electricité

et de ses Environnements Connectés

Le titulaire d'un baccalauréat professionnel MELEC (Métiers de l'électricité et de ses environnements connectés) intervient dans la production, le transport, la distribution et la transformation de l'énergie électrique.

Ses activités concernent la mise en œuvre, l'utilisation et la maintenance de l'énergie électrique. Il met aussi en œuvre ou intervient sur les réseaux informatiques de VDI (Voix Données Images).

Il peut travailler en autonomie ou mener une équipe en responsabilité.



Secteur
du
bâtiment

Secteur
de
l'industrie

Secteurs
des
réseaux

Secteur
des
infrastructures

Des
quartiers,
des
zones
d'activités

BAC PRO ICCER

Installateur en Chauffage,
Climatisation
et Énergies Renouvelables



BAC PRO ICCER

**Installateur en Chauffage,
Climatisation
et Énergies Renouvelables**

Le technicien.ne ICCER est un professionnel chargé de la réalisation d'équipements énergétiques et climatiques.

Son activité est centrée sur la réalisation d'installations et sur l'organisation de chantiers dans les domaines d'application suivants :

- climatisation,
- ventilation,
- thermique,
- sanitaire.

La réalisation d'installations comprend :

- l'implantation d'équipements,
- le raccordement de matériels, (plomberie, évacuation...)
- la configuration de régulations.

L'organisation de chantier inclut :

- la prise en compte d'un planning,
- la répartition des tâches,
- la réception de matériels,
- le suivi de travaux et la mise en service.



BAC PRO MEE

Maintenance et Efficacité Énergétique



BAC PRO MEE

Maintenance et Efficacité Énergétique

Le technicien.ne MEE intervient sur les installations thermiques, de climatisation, de ventilation, de production d'eau chaude sanitaire et de traitement de l'eau, pour en assurer la mise en service, l'optimisation du fonctionnement et les opérations de maintenance corrective et préventive. Il (elle) contrôle son travail et consigne son activité dans le registre normalement associé à toute installation. Il (elle) effectue son travail en prenant en compte les réglementations relatives à l'environnement, la qualité, la sécurité des personnes et des biens, et l'efficacité énergétique. Il (elle) participe activement au respect de l'environnement en mettant en œuvre des systèmes de récupération de chaleur, des fluides frigorigènes respectueux de la couche d'ozone et sans impact sur le réchauffement climatique.





CAP



Lycée Maurice JANETTI

En 1ere année de CAP

Ils suivent des cours communs

- Français, histoire-géographie (43,5h)
 - enseignement moral et civique (14,5h)
 - Langue vivante (45,5h)
 - Mathématiques Sciences physiques(43,5 h)
 - Arts appliqués et culture artistique (29 h)
 - Education physique et sportive (72,5 h)
- Consolidation, accompagnement personnalisé
et accompagnement au choix d'orientation
(101,5h)

Enseignements professionnels

- Enseignement professionnel (333,5h)
- Enseignements professionnels et français en co-intervention (43,5h)
- Enseignements professionnels et mathéma- tiques-sciences en co-intervention (43,5h)
- Prévention-santé-environnement (43,5h)
- Réalisation d'un chef d'œuvre (87h)

14 semaines périodes de formation en milieu professionnel
7 semaines en 1 ère année – 7 semaines en 2 ème année

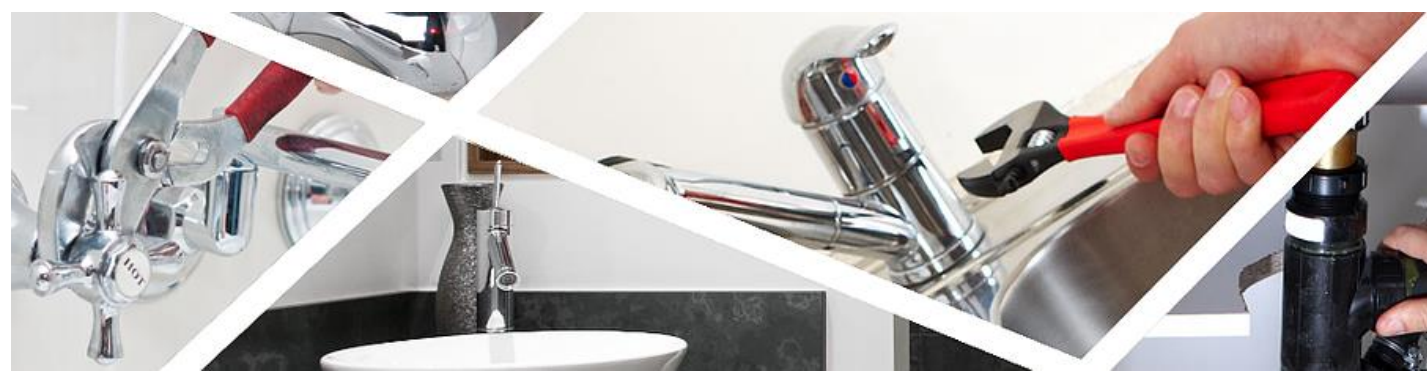
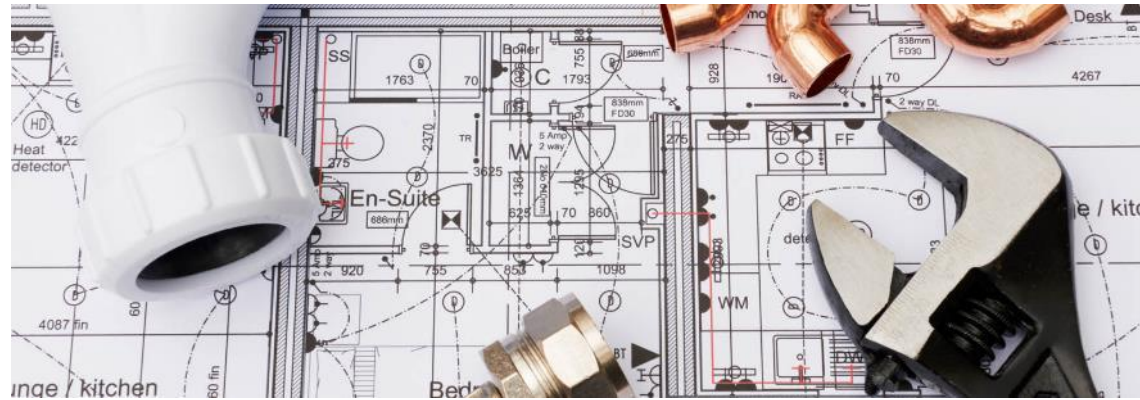
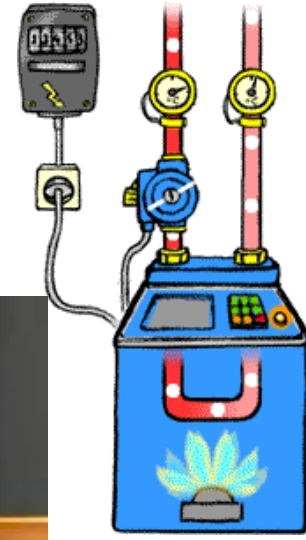
CAP IMTB

Intervention en Maintenance
Technique des Bâtiments



CAP MIS

Monteur en
Installations Sanitaires





CAP Électricien(ne)

