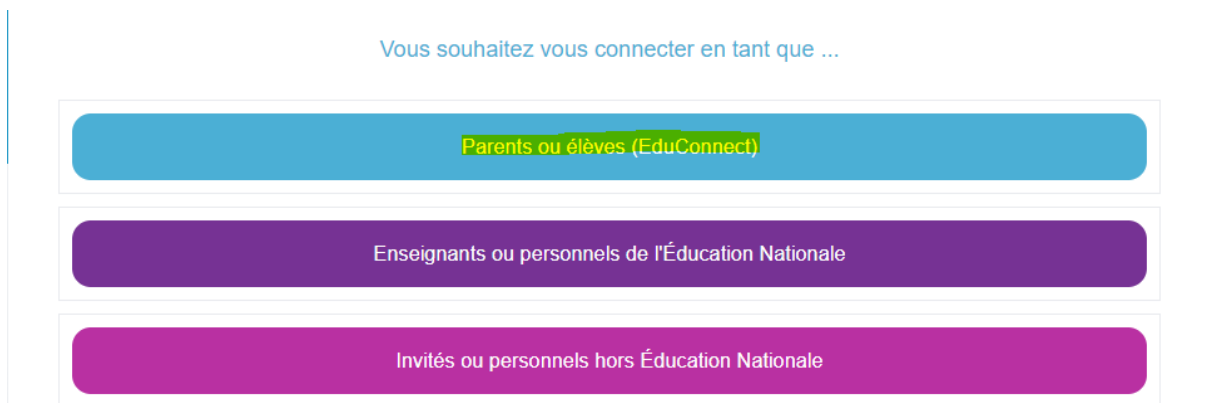


# Connexion à l'ENT (Parents et Élèves)

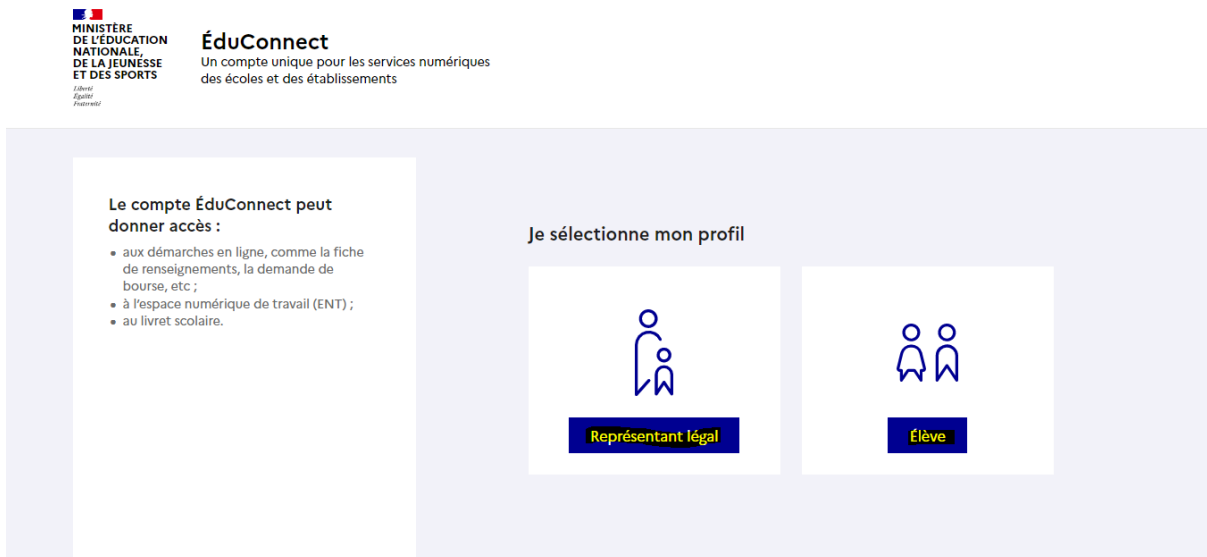
Pour se connecter à l'ENT, saisissez l'adresse <https://moncollege.var.fr> dans un navigateur internet. Cliquez ensuite sur "Mon ENT"




La fenêtre de connexion apparaît, choisissez Parents ou Élèves (Educonnect)



Vous arrivez ensuite sur la page d'Educonnect.




# 1) Vous êtes parent, choisissez représentant légal

 EduConnect ← [Changer de profil](#)

**Le compte EduConnect peut donner accès :**

- aux démarches en ligne, comme la fiche de renseignements, la demande de bourse, etc ;
- à l'espace numérique de travail (ENT) ;
- au livret scolaire.

 Représentant légal

**Je me connecte avec mon compte EduConnect**

Identifiant Identifiant oublié? →

Mot de passe Mot de passe oublié? →


👁

[Se connecter](#)

[Je n'ai pas de compte →](#)

ou

**Je me connecte avec FranceConnect**

 S'identifier avec FranceConnect

[Qu'est-ce que FranceConnect? ↗](#)

FranceConnect vous permet d'accéder à de nombreux services de l'État en utilisant un compte dont vous disposez déjà. Utilisez-le pour EduConnect !

Vous avez deux possibilités :

- Vous avez un compte sur FranceConnect (Impôts, Amélie, CAF...), cliquez sur l'icône "S'identifier avec FranceConnect".
- Vous vous connectez avec votre compte Educonnect (Si vous n'avez pas de compte, cliquez sur "je n'ai pas de compte" et suivez les étapes pour la création du compte).

Une fois connecté, vous serez redirigé vers votre espace ENT.

# 2) Vous êtes élève, choisissez Élève

 EduConnect ← [Changer de profil](#)

**Le compte EduConnect peut donner accès :**

- à l'espace numérique de travail (ENT) ;
- au livret scolaire.

 Élève

**Je me connecte avec mon compte EduConnect**

Identifiant Identifiant oublié? →

Mot de passe Mot de passe oublié? →

👁

[Se connecter](#)

L'identifiant et mot de passe de connexion sont fournis par le collège. Connectez-vous avec ces informations.

Une fois connecté, vous serez redirigé vers votre espace ENT.